

# คู่มือสิทธิผู้สูงอายุ

ตามพระราชบัญญัติผู้สูงอายุ พ.ศ. 2546



กระทรวงการพิทักษ์สังคม  
และความมั่นคงของมนุษย์



กองบัญชาผู้สูงอายุ



คณะกรรมการ  
ผู้สูงอายุแห่งชาติ



ผู้สูงอายุ

# คู่มือสิทธิผู้สูงอายุ

ตามพระราชบัญญัติผู้สูงอายุ พ.ศ. 2546



กระทรวงการพัฒนาศักยภาพ  
และความมั่นคงของมนุษย์



กรมผู้สูงอายุ



คณะกรรมการการ  
ผู้สูงอายุแห่งชาติ



ผู้สูงอายุ

สำนักส่งเสริมและพิทักษ์ผู้สูงอายุ (สทส.)  
สำนักงานส่งเสริมสวัสดิภาพและพิทักษ์เด็ก  
เยาวชน ผู้ด้อยโอกาส และผู้สูงอายุ (สท.)  
กระทรวงการพัฒนาสังคมและความมั่นคงของมนุษย์ (พม.)

ที่ตั้ง

เลขที่ 618/1 ถนนนิคมมักกะสัน เขตราชเทวี กรุงเทพฯ 10400

โทร. 0 2651 6904 , 0 2651 7796

0 2654 6936 , 0 2651 6783

0 2650 1354 , 0 2650 1887

Website พม. : [www.m-society.go.th](http://www.m-society.go.th)

สท. : [www.opp.go.th](http://www.opp.go.th)

สทส. : [www.oppo.opp.go.th](http://www.oppo.opp.go.th)

E-mail สทส. : [older@opp.go.th](mailto:older@opp.go.th)

Facebook สทส. : Fanpages : [www.facebook.com/oppo.go.th](http://www.facebook.com/oppo.go.th)

พิมพ์ครั้งที่ 13 จำนวน 20,000 เล่ม

## คำนำ

พระราชบัญญัติผู้สูงอายุ พ.ศ. 2546 มีเจตนารมณ์เพื่อส่งเสริม  
สนับสนุนให้ผู้สูงอายุได้รับสิทธิ โดยได้กำหนดไว้อย่างชัดเจนในมาตรา 11  
ทั้งนี้หน่วยงานที่เกี่ยวข้อง ทั้งภาครัฐ รัฐวิสาหกิจ ท้องถิ่น มีหน้าที่  
จัดบริการให้ผู้สูงอายุได้รับการคุ้มครองสิทธิตามกฎหมายฉบับนี้

กระทรวงการพัฒนาสังคมและความมั่นคงของมนุษย์ จึงได้  
จัดทำหนังสือคู่มือสิทธิผู้สูงอายุตามพระราชบัญญัติผู้สูงอายุ พ.ศ. 2546  
เพื่อเผยแพร่ประชาสัมพันธ์ให้ผู้สูงอายุได้รับทราบสิทธิ ตลอดจน  
หลักเกณฑ์ต่างๆ ซึ่งจะเป็นข้อมูลสำคัญต่อการใช้สิทธิ ตามที่บัญญัติ  
ไว้ในกฎหมาย

# สารบัญ

	หน้า
1. ด้านการแพทย์และสาธารณสุข	5
2. ด้านการศึกษา การศาสนา และข้อมูลข่าวสาร	7
3. ด้านการประกอบอาชีพ ฝึกออาชีพที่เหมาะสม	9
4. ด้านการพัฒนาตนเอง การมีส่วนร่วมในกิจกรรมทางสังคม การรวมกลุ่มในลักษณะเครือข่าย/ชุมชน	11
5. ด้านการอำนวยความสะดวกและความปลอดภัยในอาคาร สถานที่	13
6. ด้านการอำนวยความสะดวกและความปลอดภัยในยานพาหนะ บริการสาธารณะอื่นๆ	14
7. ด้านการลดหย่อนค่าโดยสารและการอำนวยความสะดวกในการเดินทาง	15
8. ด้านการท่องเที่ยว กีฬา และนันทนาการ	21
9. ด้านศาสนา ศิลปะ และวัฒนธรรม	22
10. ด้านการช่วยเหลือในทางคดี	23
11. ด้านการช่วยเหลือผู้สูงอายุที่ถูกทารุณกรรม/การช่วยเหลือผู้สูงอายุ ที่ถูกแสวงหาประโยชน์โดยมิชอบด้วยกฎหมาย/การช่วยเหลือผู้สูงอายุ ที่ประสบปัญหาครอบครัว	24

## สารบัญ (ต่อ)

	หน้า
12. ด้านการช่วยเหลือด้านอาหารและเครื่องนุ่งห่ม	26
13. ด้านการช่วยเหลือผู้สูงอายุเรื้อรังที่อยู่อาศัย	27
14. ด้านการช่วยเหลือเงินเบี้ยยังชีพ	28
15. ด้านการช่วยเหลือเงินสงเคราะห์จัดการศพ	30
16. ด้านการลดหย่อนภาษีเงินได้และการลดหย่อนภาษี ให้แก่ผู้บริจาคทรัพย์สิน เงินให้แก่กองทุนผู้สูงอายุ	31
17. หน่วยงานของรัฐทั่วประเทศให้การยกเว้นค่าเข้าชมสถานที่	32

### ความหมายของตราสัญลักษณ์

☞ ความหมายของตราสัญลักษณ์ผู้สูงอายุ	34
☞ ความหมายของตราสัญลักษณ์ คณะกรรมการผู้สูงอายุแห่งชาติ (กผส.)	35
☞ ความหมายของตราสัญลักษณ์กองทุนผู้สูงอายุ	37

พระราชบัญญัติผู้สูงอายุ พ.ศ. 2546  
ประกาศในราชกิจจานุเบกษา ฉบับกฤษฎีกา เล่ม 120  
ตอนที่ 130 ก ลงวันที่ 31 ธันวาคม 2546

ผู้สูงอายุได้รับสิทธิ ตามมาตรา 11  
แห่งพระราชบัญญัติผู้สูงอายุ พ.ศ. 2546 ดังนี้



## 1 ด้านการแพทย์และสาธารณสุข

- การบริการทางการแพทย์และการสาธารณสุขที่จัดไว้โดยให้ความสะดวกและรวดเร็วเป็นกรณีพิเศษ



### ขอทราบข้อมูลเพิ่มเติมได้ที่

กรมการแพทย์ กระทรวงสาธารณสุข

โทรศัพท์ : 0 2590 6225

[www.dms.moph.go.th](http://www.dms.moph.go.th)

สำนักงานปลัดกระทรวงกลาโหม

โทรศัพท์ : 0 2221 4858

[www.mod.go.th](http://www.mod.go.th)

สำนักงาน กศน. กระทรวงศึกษาธิการ

โทรศัพท์ : 0 2281 7217

[www.nfe.go.th](http://www.nfe.go.th)



## โรงพยาบาลตำรวจ

โทรศัพท์ : 0 2207 6045

[www.policehospital.go.th](http://www.policehospital.go.th)

## สำนักงานการสงเคราะห์และสวัสดิภาพสังคม กรุงเทพมหานคร

โทรศัพท์ : 0 2245 5166

[www.bangkok.go.th](http://www.bangkok.go.th)

## โรงพยาบาลการไฟฟ้านครหลวง

โทรศัพท์ : 0 2242 5016

## โรงพยาบาลบูรฉัตรไชยากร

โทรศัพท์ : 0 2251 2024

## โรงพยาบาลโรงงานยาสูบ

โทรศัพท์ : 0 2656 4500



## 2 ด้านการศึกษา การศาสนา และข้อมูลข่าวสาร

- จัดศูนย์การเรียนรู้ในชุมชน และให้มีหลักสูตรการศึกษาเกี่ยวกับผู้สูงอายุ ตั้งแต่การศึกษาขั้นพื้นฐาน ถึงขั้นอุดมศึกษาอย่างต่อเนื่อง ทั้งในระบบ นอกระบบ และตามอัธยาศัย และมีรายการต่างๆ เพื่อผู้สูงอายุ

### ขอทราบข้อมูลเพิ่มเติมได้ที่

สำนักงาน กศน. กระทรวงศึกษาธิการ

โทรศัพท์ : 0 2281 7217

[www.nfe.go.th](http://www.nfe.go.th)

กรมการศาสนา กระทรวงวัฒนธรรม

โทรศัพท์ : 0 2422 8817



**สำนักส่งเสริมและพิทักษ์ผู้สูงอายุ**

**กระทรวงการพัฒนาสังคมและความมั่นคงของมนุษย์**

โทรศัพท์ : 0 2651 7782 , 0 2651 6904

[www.oppo.opp.go.th](http://www.oppo.opp.go.th)

**กรมการแพทย์ กระทรวงสาธารณสุข**

โทรศัพท์ : 0 2590 6234

[www.dms.moph.go.th](http://www.dms.moph.go.th)

**สำนักส่งเสริมการพัฒนาเศรษฐกิจ สังคม และการมีส่วนร่วม**

**กระทรวงมหาดไทย**

โทรศัพท์ : 0 2241 9000 ต่อ 4131 - 4135

[www.moi.go.th](http://www.moi.go.th)

**สำนักงานการสงเคราะห์และสวัสดิภาพสังคม กรุงเทพมหานคร**

โทรศัพท์ : 0 2245 5166

[www.bangkok.go.th](http://www.bangkok.go.th)

**สำนักงานพระพุทธศาสนา**

โทรศัพท์ : 0 2441 4549

[www.onab.go.th](http://www.onab.go.th)



## 3 ด้านการประกอบอาชีพ ฝึกอาชีพที่เหมาะสม

- ให้ข้อมูล คำปรึกษา ข่าวสารตลาดแรงงาน การจัดงาน รับสมัครงาน บริการข้อมูลทางอาชีพ ตำแหน่งว่างงาน การอบรมและฝึกอาชีพ โดยมีศูนย์กลางข้อมูลทางอาชีพ และตำแหน่งงานสำหรับผู้สูงอายุเป็นการเฉพาะที่สำนักงานจัดหางานทุกแห่ง

### ขอทราบข้อมูลเพิ่มเติมได้ที่

สำนักเศรษฐกิจการแรงงาน กระทรวงแรงงาน

โทรศัพท์ : 0 2232 1379

[www.mol.go.th](http://www.mol.go.th)

สำนักงาน กศน. กระทรวงศึกษาธิการ

โทรศัพท์ : 0 2281 7217

[www.nfe.go.th](http://www.nfe.go.th)



**สำนักส่งเสริมการพัฒนาเศรษฐกิจ สังคม และการมีส่วนร่วม  
กระทรวงมหาดไทย**

โทรศัพท์ : 0 2241 9000 ต่อ 4131 - 4135

[www.moi.go.th](http://www.moi.go.th)

**สำนักงานการสงเคราะห์และสวัสดิภาพสังคม กรุงเทพมหานคร**

โทรศัพท์ : 0 2245 5166

[www.bangkok.go.th](http://www.bangkok.go.th)



## **4** **ด้านการพัฒนาตนเอง** **การมีส่วนร่วมในกิจกรรมทางสังคม** **การรวมกลุ่มในลักษณะเครือข่าย/ชุมชน**

- การส่งเสริมและสนับสนุนกลุ่มหรือชมรมผู้สูงอายุ ให้มีส่วนร่วมในกิจกรรมทางสังคมภายในชุมชน และ/หรือระหว่างชุมชน และส่งเสริมการให้ศักยภาพผู้สูงอายุ โดยเพิ่มการจัดกิจกรรมทางกีฬา นันทนาการ การถ่ายทอดภูมิปัญญา และส่งเสริมการรวมกลุ่มออกมทรัพย์ของผู้สูงอายุ

### **ขอทราบข้อมูลเพิ่มเติมได้ที่**

**สำนักส่งเสริมการพัฒนาเศรษฐกิจ สังคม และการมีส่วนร่วม**  
**กระทรวงมหาดไทย**

โทรศัพท์ : 0 2241 9000 ต่อ 4131 - 4135

[www.moi.go.th](http://www.moi.go.th)

**สำนักส่งเสริมและพิทักษ์ผู้สูงอายุ**

**กระทรวงการพัฒนาสังคมและความมั่นคงของมนุษย์**

โทรศัพท์ : 0 2651 7782 , 0 2651 6904

[www.oppo.opp.go.th](http://www.oppo.opp.go.th)

**กระทรวงวัฒนธรรม**

โทรศัพท์ : 0 2422 8892

[www.m-culture.go.th](http://www.m-culture.go.th)

**สำนักงานการส่งเสริมและสวัสดิภาพสังคม กรุงเทพมหานคร**

โทรศัพท์ : 0 2245 5166

[www.bangkok.go.th](http://www.bangkok.go.th)



## ด้านการอำนวยความสะดวกและความปลอดภัย ในอาคาร สถานที่

- การจัดสภาพแวดล้อมที่เหมาะสมสำหรับผู้สูงอายุ

### ขอทราบข้อมูลเพิ่มเติมได้ที่

กรมโยธาธิการและผังเมือง

กระทรวงมหาดไทย

โทรศัพท์ : 0 2299 4323

สำนักงานการสงเคราะห์และสวัสดิภาพสังคม กรุงเทพมหานคร

โทรศัพท์ : 0 2245 5166

[www.bangkok.go.th](http://www.bangkok.go.th)

เมืองพัทยา

โทรศัพท์ : 0 3825 3260

[www.pattaya.go.th](http://www.pattaya.go.th)





## **ด้านการอำนวยความสะดวกและความปลอดภัย ในงานทนาย บริการสาธารณะอื่น**

- การดูแล ช่วยเหลือจากเจ้าหน้าที่ บริการสะดวก รวดเร็ว  
ปลอดภัย จัดพาหนะอำนวยความสะดวกสำหรับผู้สูงอายุ

### **ขอทราบข้อมูลเพิ่มเติมได้ที่**

**สำนักงานปลัดกระทรวงคมนาคม**

โทรศัพท์ : 0 2283 3077 , 0 2283 3069

[www.mot.go.th](http://www.mot.go.th)

**สำนักงานการสงเคราะห์และสวัสดิภาพสังคม กรุงเทพมหานคร**

โทรศัพท์ : 0 2245 5166

[www.bangkok.go.th](http://www.bangkok.go.th)

**สำนักส่งเสริมและพิทักษ์ผู้สูงอายุ**

**กระทรวงการพัฒนาสังคมและความมั่นคงของมนุษย์**

โทรศัพท์ : 0 2651 7782 , 0 2651 6904

[www.oppo.opp.go.th](http://www.oppo.opp.go.th)



## ด้านการลดหย่อนค่าโดยสาร และการอำนวยความสะดวกในการเดินทาง

### รถไฟ

- ลดค่าโดยสารทุกชั้นตลอดทาง ทุกสาย (ไม่รวมค่าธรรมเนียม) เฉพาะเดือนมิถุนายน - กันยายน โดยผู้สูงอายุไม่ต้องเข้าแถวรอซื้อตั๋ว มีที่นั่งรอรับตัว พนักงานช่วยยกสัมภาระ ปฐมพยาบาลเมื่อเจ็บป่วย

### แอร์พอร์ต ลิงค์

- การลดค่าโดยสารให้ผู้สูงอายุครึ่งราคา และยกเว้นค่าโดยสารวันผู้สูงอายุแห่งชาติ 13 เมษายน ของทุกปี

### ขอทราบข้อมูลเพิ่มเติมได้ที่

การรถไฟแห่งประเทศไทย

โทรศัพท์ : 0 2220 4263

[www.railway.co.th](http://www.railway.co.th)



## รถไฟฟ้าใต้ดิน (MRT)

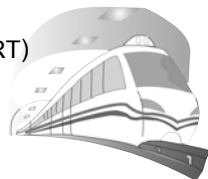
- ลดค่าโดยสารครึ่งราคา และยกเว้นค่าโดยสารในวันผู้สูงอายุแห่งชาติ 13 เมษายน ของทุกปี

### ขอทราบข้อมูลเพิ่มเติมได้ที่

การรถไฟฟ้าขนส่งมวลชนแห่งประเทศไทย (MRT)

โทรศัพท์ : 0 2246 5733

[www.mrta.co.th](http://www.mrta.co.th)



## รถไฟฟ้า BTS

- จัดลิฟต์บริการ ที่สถานีหมอชิต สยาม อโศก อ่อนนุช และช่องนนทรี

### ขอทราบข้อมูลเพิ่มเติมได้ที่

บริษัท ระบบขนส่งมวลชนกรุงเทพ จำกัด (มหาชน)

โทรศัพท์ : 0 2246 0039

[www.bts.co.th](http://www.bts.co.th)

## รถโดยสารประจำทาง ขสมก.

- ลดค่าโดยสารครึ่งราคา (ไม่รวมค่าธรรมเนียม) ตลอดวันและยกเว้นค่าโดยสารในวันผู้สูงอายุแห่งชาติ วันที่ 13 เมษายน ของทุกปี และจัดที่นั่งสำรองเฉพาะ

### *ขอทราบข้อมูลเพิ่มเติมได้ที่*

องค์การขนส่งมวลชนกรุงเทพ (ขสมก.)

โทรศัพท์ : 0 2246 0339 , 184

[www.bmta.co.th](http://www.bmta.co.th)



## รถโดยสารบริษัทขนส่ง จำกัด (บขส.)

- ลดค่าโดยสารครึ่งราคา (ไม่รวมค่าธรรมเนียม) จัดที่นั่งพักผ่อน และห้องสุขา

### *ขอทราบข้อมูลเพิ่มเติมได้ที่*

บริษัท ขนส่ง จำกัด

โทรศัพท์ : 0 2936 2895

[www.transport.co.th](http://www.transport.co.th)

## เครื่องบิน การบินไทย

- ลดค่าโดยสาร 15% ชั้นประหยัด เที่ยวบินภายในประเทศ  
อำนวยความสะดวกขึ้นเครื่องเป็นลำดับแรก



### ขอทราบข้อมูลเพิ่มเติมได้ที่

บริษัท การบินไทย จำกัด (มหาชน)

โทรศัพท์ : 0 2545 1580 - 3

[www.thairways.co.th](http://www.thairways.co.th)

## สายการบินบางกอกแอร์เวย์ส

- ลดค่าโดยสาร 5% ชั้นประหยัด เฉพาะเที่ยวบินภายใน  
ประเทศ ความสะดวกขึ้นเครื่องเป็นลำดับแรก

### ขอทราบข้อมูลเพิ่มเติมได้ที่

บางกอกแอร์เวย์ส

โทรศัพท์ : 0 2265 5555, 0 2265 5678

[www.bangkokair.com](http://www.bangkokair.com)

## สายการบินนกแอร์ / แอร์เอเชีย

- อำนวยความสะดวกขึ้นเครื่องเป็นลำดับแรก

### ขอทราบข้อมูลเพิ่มเติมได้ที่

บริษัท สายการบินนกแอร์ จำกัด

โทรศัพท์ : 1318

[www.nokair.co.th](http://www.nokair.co.th)

บริษัท ไทยแอร์เอเชีย จำกัด

โทรศัพท์ : 0 2515 9999

[www.airasia.com](http://www.airasia.com)



### ท่าอากาศยานทุกแห่ง

- จัดบริการสิ่งอำนวยความสะดวก ได้แก่ ลิฟต์ โทรศัพท์ ทางลาด ห้องสุขา มุมพักผ่อน

### ขอทราบข้อมูลเพิ่มเติมได้ที่

สำนักงานปลัดกระทรวงคมนาคม

โทรศัพท์ : 0 2283 3077 , 0 2283 3069

[www.mot.go.th](http://www.mot.go.th)

## เรือด่วนเจ้าพระยา เรือในคลองแสนแสบ และเรือข้ามฟาก

● ลดค่าโดยสารครึ่งราคาแก่ผู้สูงอายุที่ใช้บริการเรือโดยสารประจำทางในแม่น้ำเจ้าพระยา ได้แก่ เรือด่วนเจ้าพระยา (ยกเว้นเรือพิเศษขงเขียว และเรือทัวร์ขงฟ้า) เรือในคลองแสนแสบ และเรือข้ามฟาก

### ขอทราบข้อมูลเพิ่มเติมได้ที่

กรมเจ้าท่า

โทรศัพท์ : 0 2233 1131 - 8

[www.md.go.th](http://www.md.go.th)



### ทางด่วน

● จัดบริการห้องน้ำเฉพาะที่ด้านดินแดง ด้านสุขุมวิท 62 และด้านบางนา

### ขอทราบข้อมูลเพิ่มเติมได้ที่

การทางพิเศษแห่งประเทศไทย

โทรศัพท์ : 0 2579 5380 - 9

[www.exat.co.th](http://www.exat.co.th)

หมายเหตุ \*ผู้สูงอายุต้องแจ้งและแสดงบัตรประจำตัวประชาชนต่อเจ้าหน้าที่ก่อนซื้อตั๋วโดยสารบริการขนส่งสาธารณะ\*



## ด้านการท่องเที่ยว กีฬา และนันทนาการ

### ด้านการท่องเที่ยว

- จัดกิจกรรม และโครงการสำหรับผู้สูงอายุ



### ด้านกีฬาและนันทนาการ

● บริการตรวจสุขภาพ ทดสอบสมรรถภาพทางร่างกาย ใช้บริการในสนามกีฬา สวนสุขภาพ ลานกีฬาแอโรบิค สนามเปตอง ห้องออกกำลังกาย เข้าร่วมกิจกรรมต่างๆ และรับสมัครเป็นสมาชิก ชมรมสุขภาพดี

### ขอทราบข้อมูลเพิ่มเติมได้ที่

สำนักงานปลัดกระทรวงการท่องเที่ยวและกีฬา

โทรศัพท์ : 0 2216 5627 , 0 2216 5520

[www.mots.go.th](http://www.mots.go.th)







## ด้านศาสนา ศิลปะ และวัฒนธรรม

- อำนวยความสะดวก ปลอดภัยในพิพิธภัณฑ์ โบราณสถาน หอจดหมายเหตุ หอศิลป์ สถานที่จัดกิจกรรม สนับสนุนการจัดกิจกรรม และลดอัตราค่าเข้าร่วมกิจกรรม

### ขอทราบข้อมูลเพิ่มเติมได้ที่

กระทรวงวัฒนธรรม

โทรศัพท์ : 0 2422 8892

[www.m-culture.go.th](http://www.m-culture.go.th)





## ด้านการช่วยเหลือในทางคดี

- ให้คำแนะนำ ปรีกษา ให้ความช่วยเหลือทางกฎหมายและประสานงานกับสภาพทนายความในการจัดหาทนายความแก้ต่างคดี เผยแพร่และให้ความรู้เกี่ยวกับสิทธิและเสรีภาพ

### ขอทราบข้อมูลเพิ่มเติมได้ที่

สำนักอัยการสูงสุด

โทรศัพท์ : 0 2141 2726

[www.ago.go.th](http://www.ago.go.th)

กรมคุ้มครองสิทธิและเสรีภาพ กระทรวงยุติธรรม

โทรศัพท์ : 0 2502 8221 , 0 2502 8191

[www.rlpd.moj.go.th](http://www.rlpd.moj.go.th)





## ด้านการช่วยเหลือผู้สูงอายุที่ถูกละเมิด/ การช่วยเหลือผู้สูงอายุที่ถูกแสวงหาประโยชน์ โดยมีขอบข่ายกฎหมาย/ การช่วยเหลือผู้สูงอายุที่ประสบปัญหาครอบครัว

- ช่วยเหลือเบื้องต้นเป็นเงินไม่เกิน 500 บาท

### ขอทราบข้อมูลเพิ่มเติมได้ที่

กรมพัฒนาสังคมและสวัสดิการ

กระทรวงการพัฒนาสังคมและความมั่นคงของมนุษย์

โทรศัพท์ : 0 2659 6136 - 9

[www.dsdw.go.th](http://www.dsdw.go.th)

สำนักส่งเสริมการพัฒนาเศรษฐกิจ สังคม และการมีส่วนร่วม

กระทรวงมหาดไทย

โทรศัพท์ : 0 2241 9000 ต่อ 4131 - 4135

[www.moi.go.th](http://www.moi.go.th)

## สำนักอัยการสูงสุด

โทรศัพท์ : 0 2141 2726

[www.ago.go.th](http://www.ago.go.th)

## กรมคุ้มครองสิทธิและเสรีภาพ กระทรวงยุติธรรม

โทรศัพท์ : 0 2502 8221 , 0 2502 8191

[www.rlpd.moj.go.th](http://www.rlpd.moj.go.th)

## สำนักงานตำรวจแห่งชาติ

โทรศัพท์ : 0 2251 4730

[www.royalthaipolice.go.th](http://www.royalthaipolice.go.th)

## สำนักงานการสงเคราะห์และสวัสดิภาพสังคม กรุงเทพมหานคร

โทรศัพท์ : 0 2245 5191 , 0 2246 0285 , 0 2246 0359

[www.bangkok.go.th](http://www.bangkok.go.th)





## ด้านการช่วยเหลือด้านอาหารและเครื่องนุ่งห่ม

- ช่วยเหลือเป็นเงิน สิ่งของ ไม่เกินครั้งละ 2,000 บาท ไม่เกิน 3 ครั้ง ต่อคนต่อปี

### ขอทราบข้อมูลเพิ่มเติมได้ที่

กรมพัฒนาสังคมและสวัสดิการ

กระทรวงการพัฒนาสังคมและความมั่นคงของมนุษย์

โทรศัพท์ : 0 2659 6136 - 9

[www.dsdw.go.th](http://www.dsdw.go.th)

สำนักงานการสงเคราะห์และสวัสดิภาพสังคม กรุงเทพมหานคร

โทรศัพท์ : 0 2245 5191 , 0 2246 0285 , 0 2246 0359

[www.bangkok.go.th](http://www.bangkok.go.th)





## ด้านการช่วยเหลือผู้สูงอายุเร่ร่อนที่อยู่อาศัย

- ช่วยเหลือด้านที่อยู่อาศัยในกรณีชั่วคราว หรือตลอดไป

### ขอทราบข้อมูลเพิ่มเติมได้ที่

กรมพัฒนาสังคมและสวัสดิการ

กระทรวงการพัฒนาสังคมและความมั่นคงของมนุษย์

โทรศัพท์ : 0 2659 6136 - 9

[www.dsdw.go.th](http://www.dsdw.go.th)

สำนักงานการสงเคราะห์และสวัสดิภาพสังคม กรุงเทพมหานคร

โทรศัพท์ : 0 2245 5191 , 0 2246 0285 , 0 2246 0359

[www.bangkok.go.th](http://www.bangkok.go.th)



## 14 ด้านการช่วยเหลือเงินเบี้ยงชีพ

### กรมส่งเสริมการปกครองท้องถิ่น กระทรวงมหาดไทย

● ช่วยเหลือเงินเบี้ยงชีพให้แก่ผู้สูงอายุซึ่งมีคุณสมบัติตามหลักเกณฑ์ สัญชาติไทย ไม่เป็นผู้ได้รับสวัสดิการหรือสิทธิประโยชน์อื่นใดจากหน่วยงานของรัฐ รัฐวิสาหกิจ หรือองค์กรปกครองส่วนท้องถิ่น (อปท.) ที่ได้จัดให้อย่างเป็นทางการ จะได้รับการช่วยเหลือเงินเบี้ยงชีพเป็นรายเดือนตลอดชีวิต โดยแบ่งตามช่วงอายุแบบขั้นบันได ดังนี้

อายุ 60 - 69 ปี	จะได้รับเดือนละ	600	บาท
อายุ 70 - 79 ปี	จะได้รับเดือนละ	700	บาท
อายุ 80 - 89 ปี	จะได้รับเดือนละ	800	บาท
อายุ 90 ปีขึ้นไป	จะได้รับเดือนละ	1,000	บาท

## ขอทราบข้อมูลเพิ่มเติมได้ที่

สำนักส่งเสริมการพัฒนาเศรษฐกิจ สังคม และการมีส่วนร่วม  
กระทรวงมหาดไทย

โทรศัพท์ : 0 2241 9000 ต่อ 4131 - 4135

[www.moi.go.th](http://www.moi.go.th)

## เมืองพัทยา

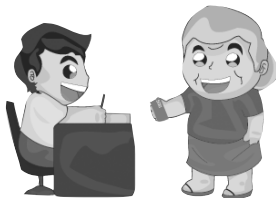
โทรศัพท์ : 0 3825 3260

[www.pattaya.go.th](http://www.pattaya.go.th)

สำนักงานการสงเคราะห์และสวัสดิภาพสังคม กรุงเทพมหานคร

โทรศัพท์ : 0 2245 5166

[www.bangkok.go.th](http://www.bangkok.go.th)







## ด้านการช่วยเหลือเงินสงเคราะห์จัดการศพ

- ช่วยเหลือรายละ 2,000 บาท

### ขอทราบข้อมูลเพิ่มเติมได้ที่

สำนักส่งเสริมและพิทักษ์ผู้สูงอายุ

กระทรวงการพัฒนาสังคมและความมั่นคงของมนุษย์

โทรศัพท์ : 0 2651 7782 , 0 2651 6904

[www.oppo.opp.go.th](http://www.oppo.opp.go.th)

สำนักงานการสงเคราะห์และสวัสดิภาพสังคม กรุงเทพมหานคร

โทรศัพท์ : 0 2245 5166

[www.bangkok.go.th](http://www.bangkok.go.th)



## ด้านการลดหย่อนภาษีเงินได้ และการลดหย่อนภาษีให้แก่ ผู้บริจาคทรัพย์สิน เงินให้แก่ กองทุนผู้สูงอายุ



- ผู้เลี้ยงดูบิดา มารดาได้รับการลดหย่อนภาษีเงินได้ จำนวน 30,000 บาท ต่อผู้สูงอายุ 1 คน
- ลดหย่อนภาษีให้แก่ผู้บริจาคทรัพย์สิน เงินให้แก่กองทุนผู้สูงอายุ

### ขอทราบข้อมูลเพิ่มเติมได้ที่

กรมสรรพากร

โทรศัพท์ : 0 2272 8407 , 0 2272 9479 , 0 2272 9000 , 0 2272 8000

[www.rd.go.th](http://www.rd.go.th)



## หน่วยงานของรัฐทั่วประเทศ ให้การยกเว้นค่าเข้าชมสถานที่

- ยกเว้นหรือลดค่าเข้าชมสถานที่ จำนวน 257 แห่ง เช่น พิพิธภัณฑ์สถานแห่งชาติ อุทยานแห่งชาติ อุทยานประวัติศาสตร์ สวนสัตว์ โครงการอันเนื่องมาจากพระราชดำริ และสถานที่ท่องเที่ยวในความรับผิดชอบขององค์การอุตสาหกรรมป่าไม้ เป็นต้น



## **ขอทราบข้อมูลเพิ่มเติมได้ที่**

**อุทยานแห่งชาติ กระทรวงทรัพยากรธรรมชาติและสิ่งแวดล้อม**

โทรศัพท์ : 0 2561 0777 ต่อ 1742

[www.dnp.go.th](http://www.dnp.go.th)

**กรมศิลปากร กระทรวงวัฒนธรรม**

โทรศัพท์ : 0 2247 0028 ต่อ 4148

[www.finearts.go.th](http://www.finearts.go.th)

**สำนักงานการสงเคราะห์และสวัสดิภาพสังคม กรุงเทพมหานคร**

โทรศัพท์ : 0 2245 5166

[www.bangkok.go.th](http://www.bangkok.go.th)

## ความหมายของตราสัญลักษณ์ผู้สูงอายุ



### ความหมายของสัญลักษณ์

เป็นการประยุกต์จากโครงสร้างลายประจำยาม ผสมผสานกับรูปหน้าจั่วทรงไทย อันมีความหมายแทนความสูงค่า ความมั่งคั่งของจิตใจ โดยมีรูปทรงที่แสดงถึงความเป็นไทยอย่างเด่นชัด สื่อที่ใช้สีน้ำเงินเพื่อสื่อถึงความมั่นคง แสดงถึงความเป็นแก่นหลักของสังคม

**ความหมายของตราสัญลักษณ์  
คณะกรรมการผู้สูงอายุแห่งชาติ (กผส.)**



คณะกรรมการ  
ผู้สูงอายุแห่งชาติ



**กผส.**

## ความหมายของสัญลักษณ์

เป็นรูปดอกลำดวน หมายถึง ดอกไม้แทนผู้สูงอายุ ต้นลำดวนเป็นไม้ยืนต้นอายุยืน เปรียบเสมือนกับผู้สูงอายุที่เป็นที่พึ่ง ให้ความร่มเย็นแก่ลูกหลาน กลีบของดอกลำดวนมีกลิ่นหอม กลีบแข็งไม่ร่วงง่าย เปรียบกับผู้ทรงคุณธรรม พร้อมไปด้วย วิทยุฒิ คุณวุฒิ และความดีงาม เป็นแบบอย่างการประพฤติให้แก่ลูกหลาน สัญลักษณ์มีลักษณะรูปทรงเพชร สื่อความหมายถึง ความมั่งคั่งมั่งงำ สูงค่า แข็งแกร่ง และเป็นอมตะ ซึ่งสีที่ใช้ คือสีแดง / สีน้ำเงิน แทนความมั่นคงและความเป็นเอกภาพของชาติไทย สีเหลือง / สีน้ำตาล เป็นลักษณะสีของดอกลำดวน ให้ความรู้สึกถึงความอบอุ่น และไออนุ่นของบุพการี

## ความหมายของตราสัญลักษณ์ กองทุนผู้สูงอายุ



### ความหมายของสัญลักษณ์



**ถุงเงิน/ทอง**

สื่อถึง ศักยภาพผู้สูงอายุการคุ้มครองและคุณภาพชีวิตทางด้านเศรษฐกิจ, สังคม และสาธารณสุข

**สีทอง**

สื่อถึง ความอุดมสมบูรณ์มั่งมีในโภคทรัพย์





### **บุคคล**

สื่อถึง ผู้สูงอายุเพศชาย, หญิงอายุ 60 ปีขึ้นไป ซึ่งเป็นทรัพยากรบุคคลของชาติ ที่ควรยกย่องสรรเสริญ

### **สีเหลือง**

สื่อถึง สีของดอกกลีาดวงความหมายของความยั่งยืนคงทน ทรงคุณค่า สัญลักษณ์ “ผู้สูงอายุ”



### **มือแห่งการโอบอุ้ม**

สื่อถึง พันธกิจองค์กร สำนักส่งเสริมและพิทักษ์ผู้สูงอายุ ดำเนินนโยบายให้บรรลุเป้าประสงค์และเกิดประโยชน์สูงสุดแก่ผู้ให้บริการ

### **สีน้ำตาส**

สื่อถึง การกำกับดูแล, ความกว้างใหญ่องค์กร

แจ้งข้อมูลเกี่ยวกับสิทธิได้ที่

ตู้ ปณ.25 ปณฝ.ประตูน้ำ กรุงเทพฯ 10409

ศูนย์ประชาธิปไตย โทร. 1300





"ภูมิปัญญาผู้สูงวัย สร้างสังคมไทยให้ร่มเย็น"